



За FUTURESILIENCE


През последните две десетилетия кризите на местно, регионално и международно ниво стават все по-чести. Това води до повишаване на интереса към разработването на механизми за възстановяване и устойчивост, поставяйки на изпитание способността на различните заинтересовани страни да се адаптират и възстановят. Научните изследвания и иновациите (НИИ) могат да изиграят ключова роля, осигурявайки на участниците в процеса възможността да развият своя капацитет за изработването на по-гъвкави и адекватни отговори в кризисни периоди, като предоставят необходимата информация за разработването на политики и вземането на решения и по този начин укрепват устойчивостта и готовността за бъдещи събития. Проектът **FUTURESILIENCE** има за цел да подобри европейската икономическа и социална устойчивост чрез развиването на способността за адаптиране и бърза реакция в случай на бъдещи кризи.




Съставяне на план включващ вече съществуващи политики свързани с европейски научно-изследователски и иновативни открития, които са с висок потенциал за предоставяне на информация при разработването на политики свързани с икономическата и социалната устойчивост, както и за създаването на условия за намиране на решения на обществените предизвикателства.




Определяне на методологии и насоки за тестване на това доколко идентифицираните резултати от научни изследвания биха могли да послужат като основа за развитието на политиките в отговор на националните, регионални и местни нужди.



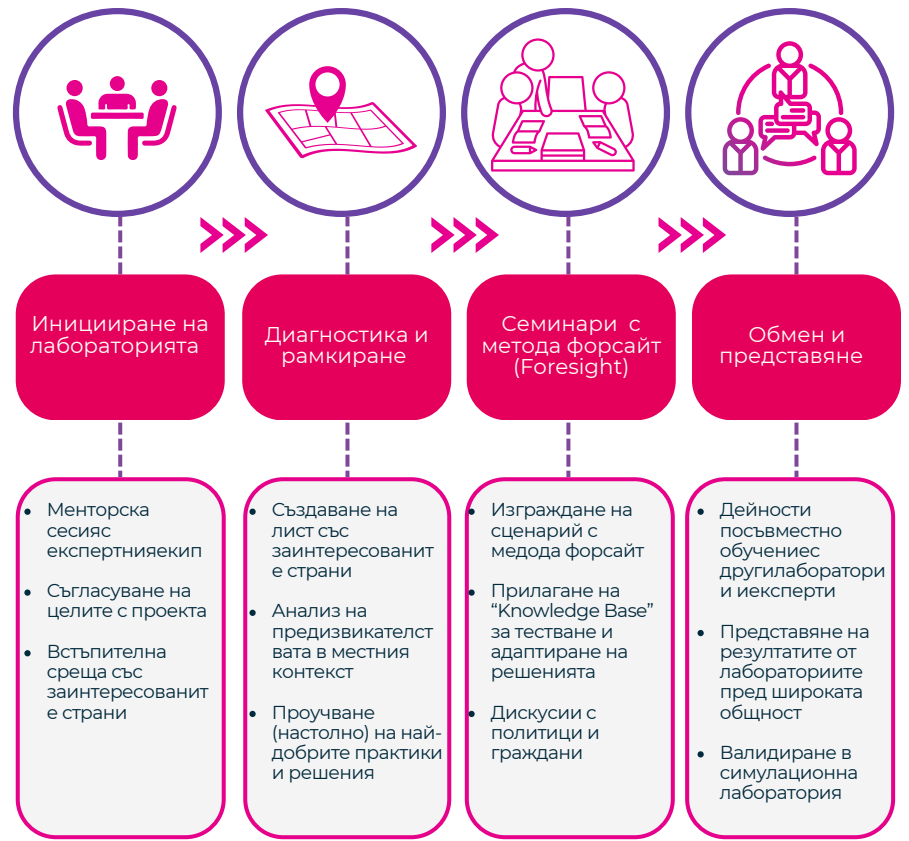
Създаване на 10 "Лаборатории за бъдеща устойчивост" ('FUTURESILIENCE labs'), в рамките на които различни заинтересовани страни ще обсъждат и тестват стратегии, съобразени с техния специфичен контекст и отговарящи на местните им нужди.



Експериментирането/Тестването ще бъде извършено в среда на взаимно създаване (co-creation), като ще бъде приложен методът за формиране на представа за бъдещето ("foresight"), методологии на участието ("participative methodologies") и агентно-базирано моделиране (компютърен подход за симулиране на действията и взаимодействията на автономни агенти в дадена система), за да се установят факторите, които подпомагат или пречат на изпълнението.

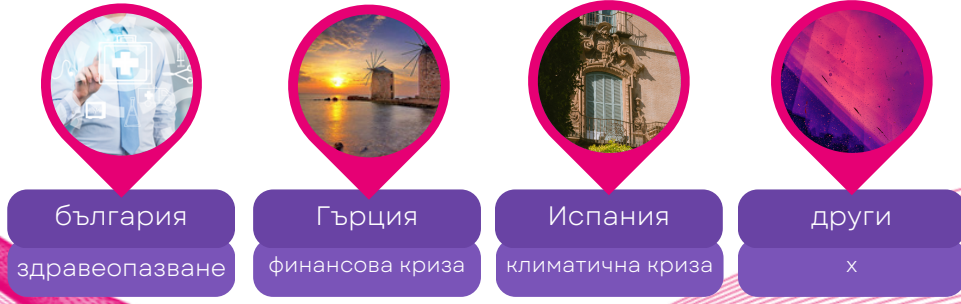


Разработване на база от знания (Knowledge Base) за успешно тествани резултати от изследвания с голям капацитет, служещи за информизиране на политиките решения и Toolbox - представляващ набор от методи за тестване на резултати от изследвания, свързани с общата политиката на развитие на научните изследвания и иновациите.



Изграждане на устойчивост в практиката

Лабораториите за бъдеща устойчивост ('FUTURESILIENCE labs') са в основата на проекта. Организирана на базата на процеса на съвместно създаване (co-creation) и ръководена от група експерти от консорциума, всяка лаборатория ще разглежда разнообразни тематични фактори, изискващи решения за повишаване на устойчивостта в дългосрочен план.



Нашият консорциум



FutuResilience

Искате ли да се свържете с нас?



www.futuresilience.eu



contact@futuresilience.eu



[@futuresilience](https://twitter.com/futuresilience)



[/futuresilience](https://www.linkedin.com/company/futuresilience)



Създаване на бъдеща
обществена устойчивост чрез
иновативни и научно
базирани лаборатории за
съвместна работа.



Този проект е финансиран чрез програмата за научни изследвания и иновации "Хоризонт Европа" на Европейския съюз по договор за предоставяне на безвъзмездни средства № 101094455.