




# Over FUTURESILIENCE

Crisissituaties op lokaal, regionaal en internationaal niveau komen de laatste twee decennia steeds vaker voor. Hierdoor is de belangstelling voor weerbaarheid toegenomen, waarbij de capaciteiten van verschillende belanghebbenden om met crisissituaties om te gaan, zich aan te passen en er weer bovenop te komen, op de proef worden gesteld. Onderzoek en innovatie (O&I) kunnen een sleutelrol spelen door de basis te leggen voor een flexibeler en responsiever vermogen van belanghebbenden in crisisperiodes, door informatie te verschaffen voor beleidsontwikkeling en besluitvorming en zo de weerbaarheid en paraatheid voor toekomstige gebeurtenissen te versterken. Het FUTURESILIENCE-project heeft als doel de Europese economische en sociale weerbaarheid te versterken door het vermogen om zich aan te passen te verbeteren en snel te reageren op toekomstige crisissituaties.





In kaart brengen van bestaande beleidsrelevante Europese O&I-bevindingen met een groot potentieel om beleidsvormers voor economische en sociale weerbaarheid te informeren en maatschappelijke uitdagingen te helpen aanpakken.

Methodologieën en richtlijnen definiëren om te testen in hoeverre de geïdentificeerde O&I-resultaten beleidsinformatie kunnen leveren voor nationale, regionale en lokale behoeften.

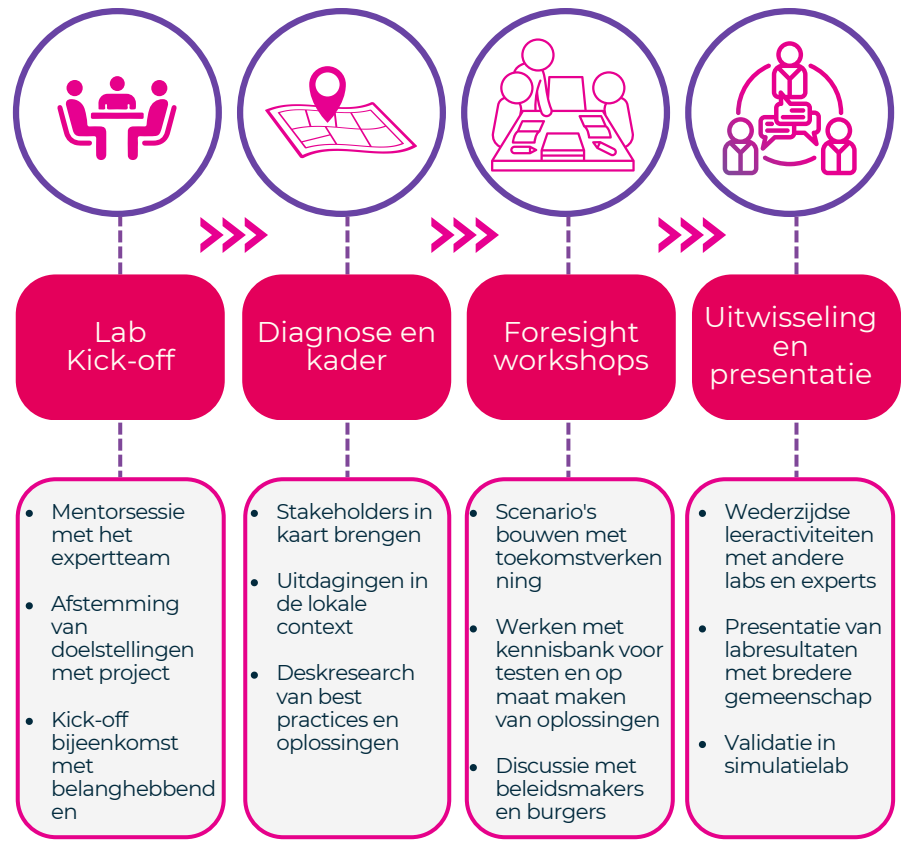



10 'FUTURESILIENCE Labs' implementeren, waar meerdere belanghebbenden strategieën bespreken en testen die zijn toegesneden op hun specifieke context en die voldoen aan hun lokale behoeften.

Het experiment zal worden uitgevoerd in een co-creatieomgeving waarbij toekomstplanning en participatieve methodologieën worden toegepast en Agent Based Modelling wordt gebruikt om inzicht te krijgen in drijfveren en barrières voor implementatie.

Een kennisbank ontwikkelen van de succesvol geteste onderzoeksresultaten met een hoge capaciteit om beleidsactoren te informeren en een gereedschapskist met methoden ontwikkelen om beleidsrelevante onderzoeksresultaten te testen.



## Weerbaarheid bouwen in de praktijk

FUTURESILIENCE labs vormen de kern van het project. Georganiseerd in een co-creatie modus en begeleid door een groep experts uit het consortium, zal elk lab een diversiteit aan thematische drijfveren aanpakken die oplossingen vereisen om weerbaarheid op de lange termijn te vergroten.



## Ons consortium



Wilt u contact met ons opnemen?



[www.futuresilience.eu](http://www.futuresilience.eu)



[contact@futuresilience.eu](mailto:contact@futuresilience.eu)



[@futuresilience](https://twitter.com/futuresilience)



[/futuresilience](https://www.linkedin.com/company/futuresilience/)



# FutuResilience

Het creëren van toekomstige  
maatschappelijke weerbaarheid  
door innovatieve, op wetenschap  
gebaseerde co-creatielabs



Dit project is gefinancierd door het onderzoeks- en innovatieprogramma Horizon Europe van de Europese Unie onder subsidieovereenkomst nr. 101094455.